

Liquid to Liquid Temperaturschockschrank für Eintauchprüfungen in Salzwasser

– Produktinformation –

Funktionsbeschreibung

Der Liquid to Liquid Temperaturschockschrank verfügt über zwei Flüssigkeitsbäder, gefüllt mit je ca. 150 l salzhaltigem Wasser (Salzanteil ≤ 5%).

Der Schrank arbeitet innerhalb eines Temperaturbereichs von 0°C bis +90°C und nutzt einen pneumatisch betriebenen Antrieb, um Prüflinge innerhalb weniger Sekunden vom *Warmbad* ins *Kaltbad* umzulagern und umgekehrt.



Leistungsbereich

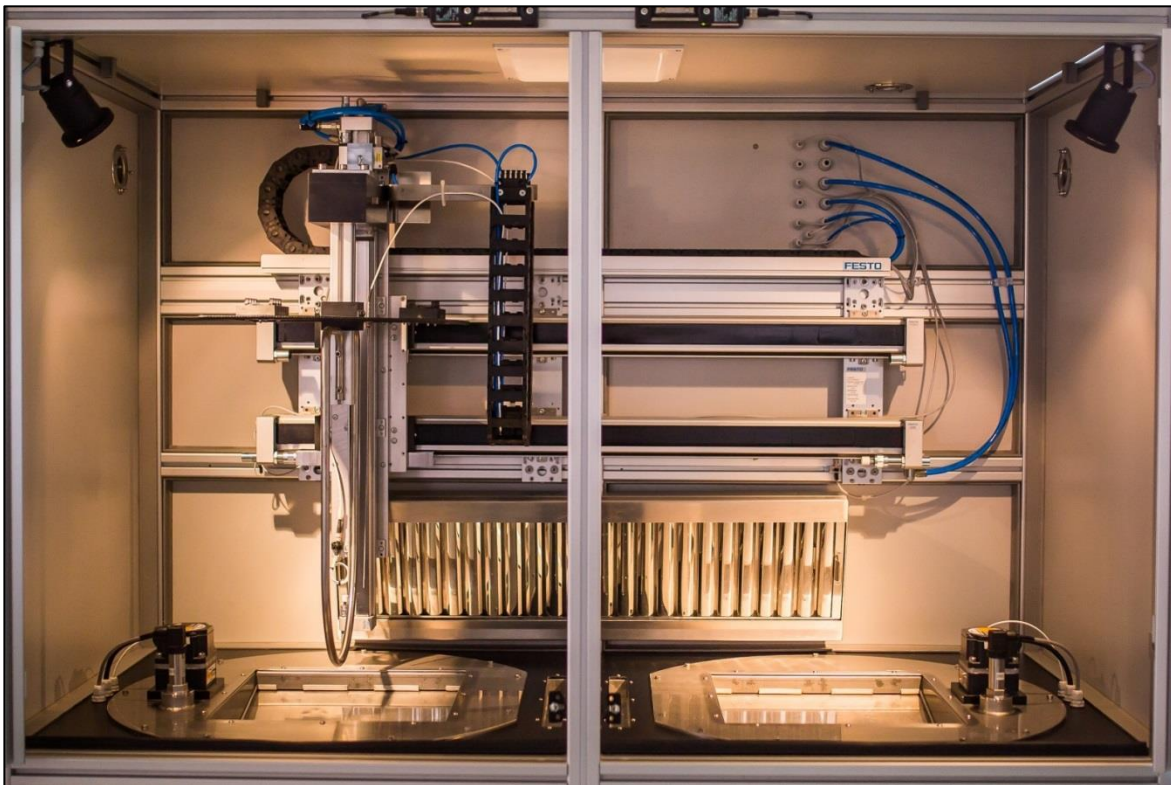
Temperaturbereich Warmbad	:	+40°C bis +90°C
Temperaturbereich Kaltbad	:	0°C bis +15°C
Temperaturstabilität	:	± 0,2 K
Temperaturhomogenität	:	± 0,3 K
Transferzeit	:	< 10 Sekunden
Abtropfzeit	:	einstellbar von 0-15 Minuten
Verweildauer pro Bad	:	einstellbar von 10-120 Minuten
Mögliche Anzahl an Zyklen	:	einstellbar von 1-1000
Max. Prüflingsgewicht	:	2.500 g

Abmessungen und Gewicht

Außenabmessungen	:	1850 x 2085 x 1750 (B x H x T in mm)
Gewicht	:	850 kg (ohne Füllung der Bäder)

Technische Ausführung

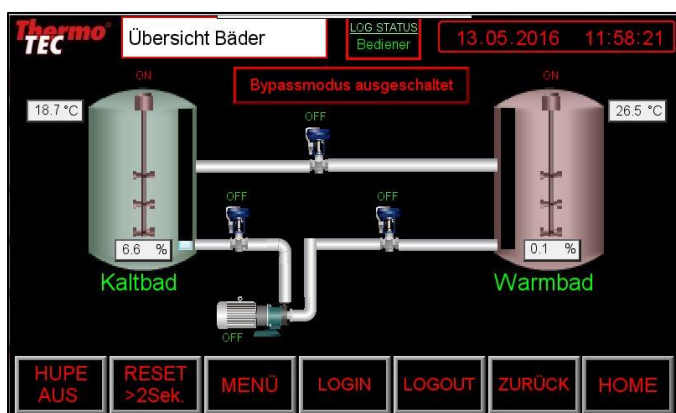
Bäder	:	Material 1.4571 Innenabmessungen ca. Ø 600 x 500mm Volumen pro Behälter ca. 150 l Behälter elektrisch von der Anlage isoliert, Messleitung für Ableitstrommessungen nach Außen geführt
Gehäuse	:	Rahmenkonstruktion aus Aluminiumprofilen
Antrieb	:	Pneumatisches Linienportal mit austauschbarem Aluprofil zur Befestigung der Prüflinge
Heizung	:	Elektrische Widerstandsheizung (indirekte Manteltemperierung)
Kühlung	:	mittels Kühlwasserrückkühler, Wärmetauschermanschette und Rohrschlange



Technische Ausführung

Steuerung / Visualisierung	:	Siemens S7-1200 Steuerung und 7" Farb-Touch-Panel Integrierte PID-Regelung für Temperatur Datenerfassung im vordefinierten Messintervall Graphische Darstellung des Temperaturverlaufs, Klartextanzeige der Störmeldungen Rückverfolgung der Alarm-Historie
Zulässige Umgebungstemperatur	:	+10°C bis +30 °C
Elektroanschluss	:	400 V 3Ph/N 50 Hz
Elektr. Absicherung	:	25A

Darstellungsbeispiele



Statusübersicht der beiden Bäder



Statusansicht des Pneumatik-Antriebs

Umwelt-
simulationen

Ihr technischer Ansprechpartner:

Herr Tim Eisel

Tel.: +49 (0) 6471 - 6293 - 130

E-Mail: eisel@ttwe.de

Unsere Standorte



Deutschland (Hauptsitz)

ThermoTEC Weilburg GmbH & Co. KG

Friedenbachstraße 18

D-35781 Weilburg

Tel.: +49 (0) 6471 - 6293 - 0

Fax: +49 (0) 6471 - 6293 - 10

info@ttwe.de

www.ttwe.de



Vertriebsbüro Österreich

ThermoTEC

Sales Office Wien

Simmeringer Hauptstraße 24

A-1110 Wien

Tel.: +43 (0) 1 - 93026 - 3048

Fax: +43 (0) 1 - 93026 - 3049

info@ttwe.at

www.ttwe.at



Vertriebsbüro Schweiz

ttwe schweiz ag

Römerpark 2

CH-4303 Kaiseraugst

Tel.: +41 (0) 61 - 813 - 7000

info@ttwe.ch

www.ttwe.ch